



Le logiciel de **GMAO RIO** est le fruit d'une expérience de **25 années** en gestion de maintenance.

Cette expérience a été acquise à travers la conception, la mise en place, la formation, l'accompagnement et l'installation d'outils de gestion de maintenance dans plus de 800 sociétés industrielles françaises tout secteur d'activité confondu.

Résultat : toutes les entreprises soucieuses de gérer la maintenance et le flux d'informations engendré par celle-ci cherchent un outil :

simple, facile et complet,

adaptable et sécurisé,

évolutif et rapide à mettre en œuvre.

Nous avons consacré beaucoup de temps et d'énergie à concevoir un outil intuitif s'adaptant au fur et à mesure à vos habitudes. L'objectif est toujours de simplifier l'accès à l'information.

Vous découvrirez dans ce document qu'un outil gestion de maintenance peut réellement vous apporter de l'aide et vous faire gagner du temps.

Rio Premium © est particulièrement adapté aux petites structures désireuses de franchir le pas de la gmao en abordant sans contraintes ce sujet.

Très simple, fournit avec un manuel d'utilisation, Le logiciel ne nécessite pas de formation même si celle-ci est par nature un plus dans la démarche.

Le logiciel fait partie de la famille des systèmes de gestion de maintenance (Rio Enterprise© et Rio SQL©)

Présentation fonctionnelle d'ensemble

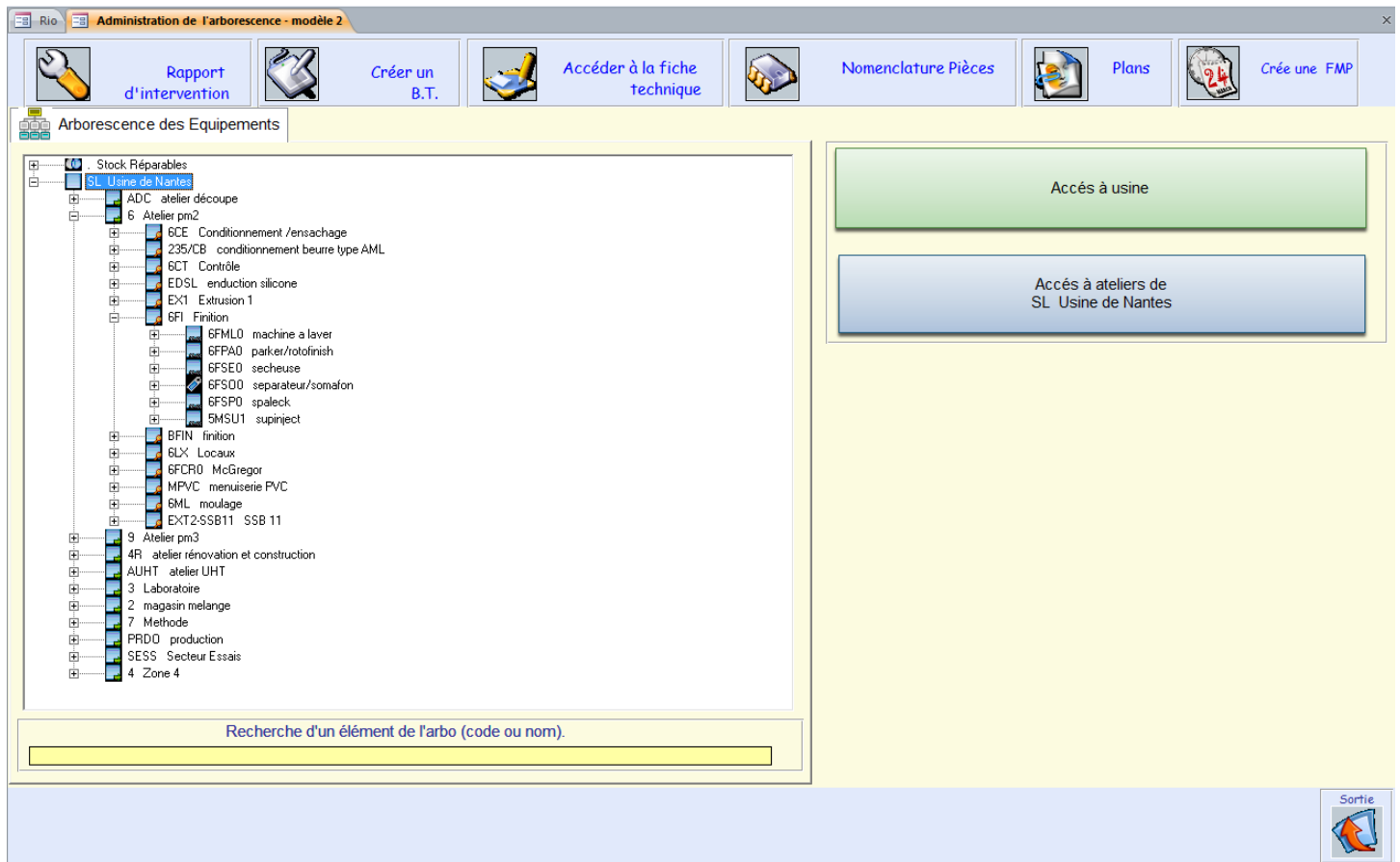
Rio Premium Tx

Module Rio D.I. gestion des demandes d'interventions

Le logiciel RIO est organisé autour des principales fonctions suivantes :

- **La gestion des équipements.**
 - Arborescence des équipements
 - Fiche technique des équipements
 - Plans, informations techniques complémentaires et personnalisables.
- **La gestion des stocks de pièces détachées.**
 - Catalogue des pièces détachées
 - Catalogue des fournisseurs
 - Proposition de commande
 - Entrées / sorties
 - Gestion automatique des réservations
- **La gestion des interventions**
 - Rapport d'intervention simplifié et personnalisable
 - Mise à jour automatique du stock et du dossier machine
 - Bon de travaux (dépannage, préventif, etc...)
- **Les analyses**
 - Tableaux de bords techniques (temps passé, pièces consommées, analyse des types d'arrêt, analyse des types de défaillances, etc..)
 - Tableaux de bords financiers (Coût de pièces, main d'œuvre, d'arrêt, d'immobilisation)
 - Taux de panne, MTBF, MTTR

Organiser l'arborescence : LES EQUIPEMENTS








Elément fondamental dans toute GMAO, l'arborescence de votre parc peut être structurée selon 1 à 9 niveaux hiérarchiques.

Créer l'arborescence consiste à enregistrer et organiser les équipements selon une architecture de type usine, atelier, ligne, machine. **Ou** Bâtiment, zone, secteur, installation.

Chaque niveau est identifié par un code et une désignation (informations modifiables à tout moment sans aucune perte de données)

Rien de plus facile pour déplacer un élément de l'arborescence (glisser – déposer)

A partir de cet Ecran, vous pouvez accéder à plusieurs traitements.

-  Faire un rapport d'intervention
-  Créer un bon de travail
-  Consulter et/ ou renseigner la fiche technique
-  Accéder à la nomenclature des pièces détachées
-  Accéder aux plans / Schémas

● LES STOCKS

- Bien « qu'allégée » au niveau de la gestion des stocks, la version **Rio Premium Tx** © permet néanmoins de référencer les pièces détachées ainsi que les fournisseurs.

Le lien entre les pièces et les fournisseurs ainsi que le lien entre les pièces et les équipements seront automatiquement créés via les rapports d'interventions.



En quelques mots clés :

Proposition de commande – Pièces en alertes - Analyses des consommations - Valorisation du stock - Calcul des fréquences de consommation - Aide à la codification des pièces.

Les pièces détachées.

Code: M0197
Désignation: roulement 6010 2rs
Famille: Mécanique
Sous-famille: Roulement

Stock: 1.00 | Qté Réserve: 0.00 | Qté disponible: 1.00
Stock d'alerte: 1.00 | Stock Maximum: 4.00 | Qté en Commande: 0.00

Informations sur le fournisseur
Coordonnées: Rio sfi, 5 Bd de Mulhouse, 59000 LILLE
Contact: MR LEFEVRE
Tel: 03 21 45 45
Fax: 03 21 45 45
e-mail: e.lefevre@tai

Recherche multicritère d'une pièce détachée

TOUTES LES PIÈCES

- EL Électrique
 - DJ Disjoncteur
 - FUS Fusible
 - LA Lampes
 - MOT Moteurs
 - MP Multi prises
 - REL Relais
 - RL Rallonges
 - TN Tubes néon
- ME Mécanique
 - ELM Élément moteur
 - FI Filtre
 - RO Roulement

Fournisseurs: ☒ Fournisseurs
Groupes d'équipements: ☒ Groupes d'équipements
Marques: ☒ Marques
Stock Réparables: ☒ Stock Réparables

Code	Réf C...	ME Mécanique (50 pièces)
M0116		reducteur fenner 582 005 501/1
M0143		Régulateurs chauffage direct reg
M0189		roulement 6000 2rs
M0190		roulement 6001 2rs
M0191		roulement 6002 2rs
M0192		roulement 6005 2rs
M0193		roulement 6006 2rs
M0197		roulement 6010 2rs
M0198		roulement 6011 2rs
M0393		rallonge graisseur p.m. r04 00
M0649		vis btr chc 16x50
M0778		pressostat ouverture mabv 6 g
M0784		sonde de niveau kg z 157/1
M0791		purgeur td421 1/2 bsp 0680700 0 0
M0796		soupape de sureté en acier dn20 5050 06
M0855		purgeur cyclique 21130820 dth drainelec 220/50
M0878		purgeur a flotteur 660100 ft10-10 tv 1/2 bsp
M0949		vis chc acier 8/8 559609 4x50
M0950		vis chc acier 8/8 559611 4x60
M0966		vis chc acier 8/8 559615 6x70
M0967		vis chc acier 8/8 559616 6x80
M1076		rondelle plate acier bich 252578 d8
M1077		rondelle plate acier bich 252577 d10
M1118		vis chc 817179 8x16
M1172		raccord de fixation moteur brosse mir 190t
M1203		soupape d'équilibrage 2140 03a01022
M1206		prise de pression skk20-p stauiff
M1409		vis btr 35*10pas160
M1473		rallonge verin pneumatique descente plan n°ru3m079
M0005		verin simple effet 250 250 20

Au cœur de la gestion d'un magasin, la pièce détachée existe dès que vous lui donnez un code et une désignation. Les autres informations peuvent être utiles mais sont **facultatives**. Dans la version Premium Tx©, les fonctions relatives à la gestion des achats ne sont pas incluses.

● Réservations :

automatiquement gérées en fonction des dates prévues d'utilisation ainsi que du délai de livraison. Alarme automatique si ces pièces ne sont pas disponibles.

● L'historique des mouvements (entrées et sorties)

Un double clic sur le numéro du rapport d'intervention et vous en voyez tout le détail.

Date	N° de BT	Sortie	Unité	Code Equip	Désignation Equip	Commentaires	Prix
24-oct-05	10BT1267	1.0	Pièce	A1L1EXTR1	Extrudeuse n° 001	Sortie stock sur bon de travail N°: 10BT1267 10BT1267	120.0
21-juin-05	6BT1139	1.0	Pièce	A1L1PR30T	Presse 30 t	Sortie stock sur bon de travail N°: 6BT1139	120.0
25-févr-05	2BT1108	1.0	Pièce	A1L1EXTR1	Extrudeuse n° 001	Sortie stock sur bon de travail N°: 2BT1108 2BT1108 2	120.0
10-sept-04	1BT1105	4.0	Pièce	A1L1EXTR1	Extrudeuse n° 001	Sortie stock sur bon de travail N°: 1BT1105	120.0

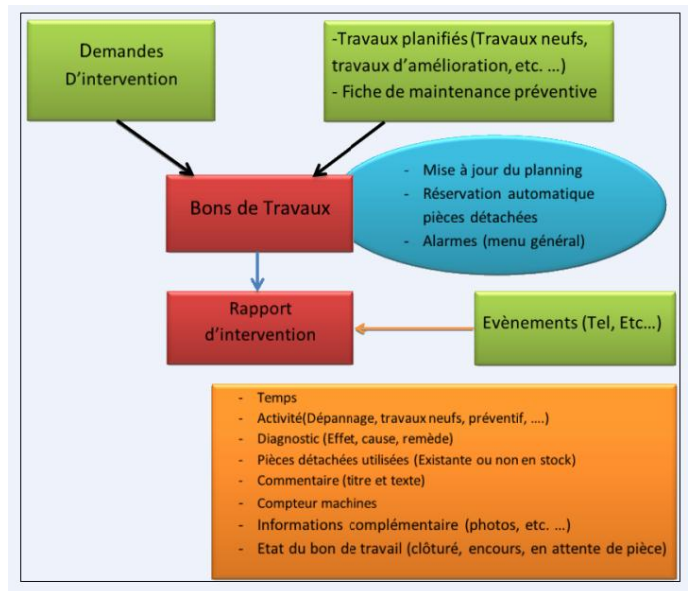
LES TRAVAUX ET ANALYSES

Le logiciel RIO a été conçu pour répondre aux différentes organisations de la façon la plus simple possible

De la saisie **directe** d'un rapport simplifié d'intervention la planification des travaux (D.I. ou préventif) , vous trouverez une solution **adaptée**.

le rapport d'intervention.

Quel équipement – combien de temps – les pièces – l'activité – Arrêt machine – etc..



Rapport d'intervention

Rapport d'intervention de [] Formation []

Numéro de Bon [7BT12] Date du bon [27-juil-06]

Arrêt Machine ? Oui ☐ Non ☒

Activité [Dépannage] Technologie [Générale] Imputation []

Catalogue [] Equipement Concerné [E0517] Fiche Tech. []

regulateur de t_a minicor 41.8.1

Atelier 1

Etat du bon [Clôturé] Date clôture [27/07/2006]

Temps Passé [] Pièces détachées utilisées [] Info Sup. [] Autres Intervenants []

Date	Heure Début	Temps	Descriptif
27-juil-06	16:56	0.75	changer le capteur - ras
27-juil-06	17:09	0.00	

Vos rapports enregistrés Du [27-07-2006] Au [27-07-2006]

N°De bon	Date	Code Equip...	Désignation Equipement	Secteur	Temps Saisi	Etat	[N° de DI]	Titre
7BT12	27-07-2006	E0517	regulateur de t _a minicor 41.8.1	Atelier 1	0.75	Clôturé		changer le capteur - ras
11BT1255	27-07-2006	A1L1EXTR2	Extrudeuse n° 002	Atelier 1	1.25	Clôturé		graissage
7BT9	27-07-2006	A1L1EXTR1	Extrudeuse n° 001	Atelier 1	0.5	Programmé		changer les joints

Préc Suivant Nouveau Rapport Imprime Sortie

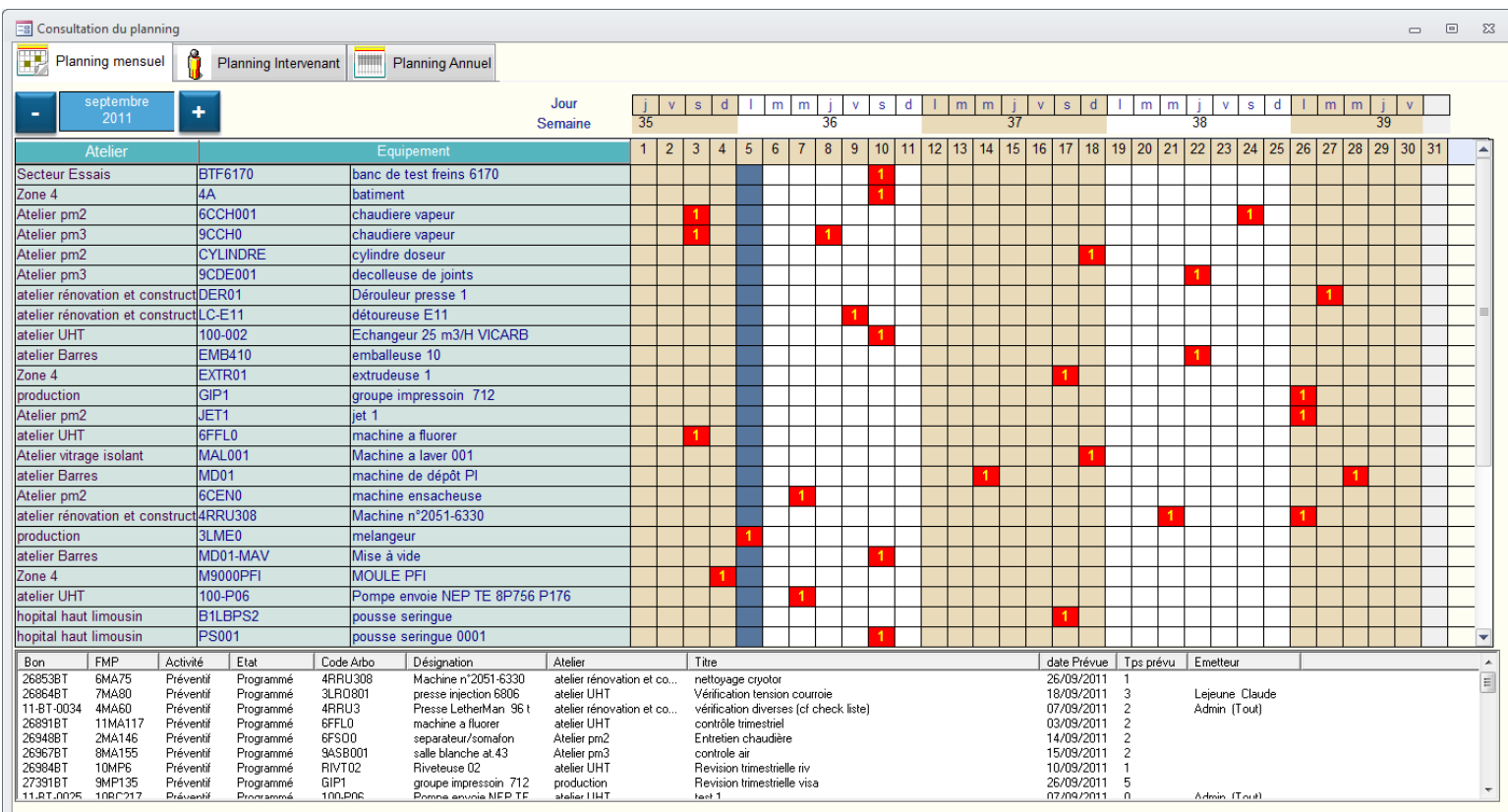
- **N'oubliez pas** : Il n'est **pas nécessaire** d'avoir créé un bon de travail pour faire un rapport.
- Un système de **navigation** (en bas de l'écran) vous permet de revenir très facilement sur les rapports saisis afin de les **modifier** ou de les vérifier (**que ceux-ci soient clôturés ou non**).
- Le rapport d'intervention est un outil **SIMPLE**. Ce rapport peut faire suite à :
 - Un bon de travail déjà existant.
 - Une intervention déjà réalisée et pour laquelle il n'existe aucun bon
 - Une intervention de maintenance préventive.

Lors de la saisie des pièces utilisées, Rio vous **aide** considérablement dans la recherche. Un bouton « **catalogue pièces** » vous affichera dans un premier temps les pièces connues de la machine en cours.
Le rapport met à jour stocks, la fiche technique machine et toutes les analyses

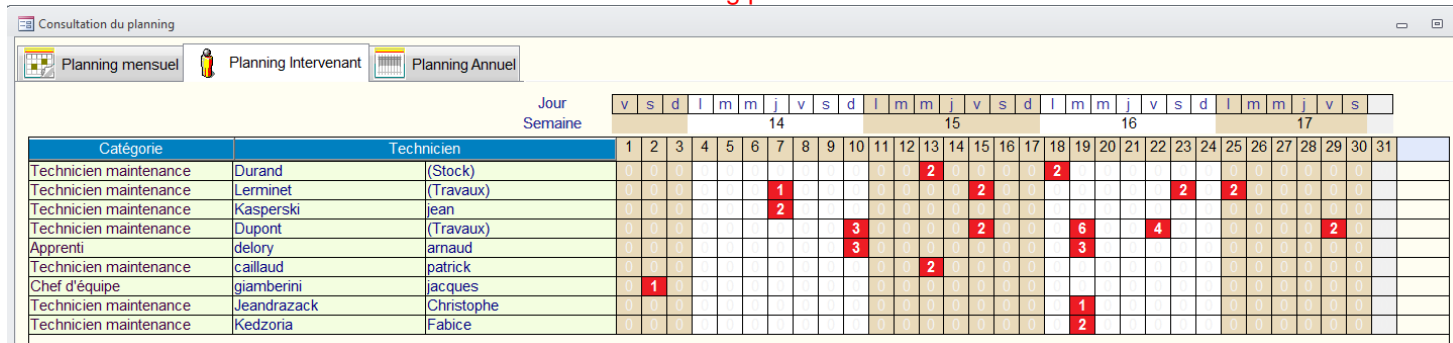
Connaître la charge de travail.

2 programmes vous permettent de connaître la charge de travail. Liste des travaux à effectuer, charge de travail hebdomadaire par intervenant et le planning.

Le planning (par équipement / intervenant).



Planning par intervenant



Voir, Savoir, Agir.



Le planning mensuel ou annuel vous donne le nombre d'interventions ainsi que le temps total prévu.

Un clic sur le **mois**, la **semaine**, le **jour** et vous obtenez immédiatement la liste détaillée des travaux planifiés.

Chaque bon est à son tour visualisable dans son intégralité et modifiable.

Liste des travaux à effectuer

Exemple : écran de sélection des travaux à effectuer

A partir de cet écran, vous pouvez affiner votre demande de façon **très** précise et n'extraire que les travaux à effectuer selon de multiples critères (activité, groupe d'équipement, intervenant,)

Travaux à effectuer : Formulaire

Consultation multicritères de la charge de travail

Famille d'équipements

Activité

Technologie

Catégorie d'intervenant

Equipe

Intervenant

Sous-traitant

Etat

Urgence

Contenant dans le titre



Nécessitant un arrêt machine ☐ Oui ☐ Non ☐ Les deux ☒

Un niveau de l'arborescence

Une période ☐ Un mois ☐

Du 08-oct-2005 Au 23-oct-2005

Bon.	FMP	Date Prévue	Activité	Etat	Code Arbo	Désignation	Titre	Atelier	Emetteur	Temps
4848BT	78C190	08/10/2005	Préventif	Programmé	6CCH001	chaudière vapeur	Entretien chaudière	Atelier pm2		2
4965BT		08/10/2005	Dépanna...	En attente...	5MMA137	presse injection 449				0
4368BT	5MP92	10/10/2005	Préventif	Programmé	6CCH001	chaudière vapeur	Nettoyage chaudière et vérificati...	Atelier pm2		3
4479BT	6MA75	10/10/2005	Préventif	Programmé	4RRU308	Machine n°2051-6330	nettoyage cryotor	Zone 4		1
4818BT	78C186	10/10/2005	Préventif	Programmé	RN450	Roto numérique camis	CONTRÔLE MENSUEL ROTO	Production	Lejeune	2
4538BT	11MA121	11/10/2005	Préventif	Programmé	5CET001	etuve Leissman	Nettoyage chaudière et vérificati...			1
4902BT	98C193	11/10/2005	Préventif	Programmé	LC-E13	détoureuse E12		Zone 4		6
4566BT	2MA146	12/10/2005	Préventif	Programmé	6FS00	séparateur/somafon	Entretien chaudière	Atelier pm2		2
4753BT	3MP53	13/10/2005	Préventif	Programmé	ABECH	echangeur	contrôle mensuel	ancien bat...		4
4966BT		13/10/2005	Dépanna...	Programmé	P-07	test 07	D.I. émise par : Di231 Productio...			0
4697BT	3MP51	16/10/2005	Préventif	Programmé	9MR0401	presse compression	contrôle mensuel	Atelier pm3		2
4339BT	38C194	19/10/2005	Préventif	Programmé	3LME0	melangeur	contrôle trimestriel	Laboratoire		1
4754BT	3MP53	20/10/2005	Préventif	Programmé	ABECH	echangeur	contrôle mensuel	ancien bat...		4

Rapports Groupés  Rapport intervention 

Les analyses.

Techniques ou financières, les analyses fournies par le logiciel Rio conviendront autant au technicien qu'au responsable maintenance.

Chaque analyse bien que complète est exportable vers d'autres outils tels qu'Excel afin d'en personnaliser l'exploitation.

Notez que tous les graphiques présentés dans le logiciel RIO sont modifiables. Vous accédez au logiciel MS-graph par un simple double clic sur le graphique.

Voici **quelques** exemples d'analyses obtenues avec Rio©

Exemple 1 : La Fiche technique

Très utile pour les techniciens, ce document regroupe une multitude d'informations sur l'équipement. (Informations techniques, historique, diagnostic, pièces spécifiques, etc...)

Après avoir sélectionné l'équipement, vous obtenez :

● Onglet Infos générales

Informations mises à jour lors de la création de l'arborescence ainsi que date de la dernière intervention avec lien sur le rapport concerné.

Mean Time Between Failure (temps moyen entre deux pannes)

Mean Time To Repair (temps moyen pour réparer).

Fiche technique d'un équipement

Catalogue Zone 4 Code Equipement 2ARE001 refendeuse 1

Info Générales histo. / A Faire Diagnostics Pièces Préventif Info supp Plan Compteurs Mouvements Mesures Détails Cdes / livraisons Sortie Pièces

N° de Série	200032	N° Immobilisation	251100	Mach. Critique.	
Marque	Zanussi	N° Comptable			
Type	500mp	N° Contrat de garantie	AFX/010103	Coût non prod.	823,22 €
Constructeur	zanussi	Date Fin Garantie	21/12/2012		
Année de Fabrication	1990	Fournisseur Contrat	AIRFLUX		

Date Mise en service	01/01/1990	Dernière Intervention le	04/05/2011
Prix D'achat	130 648,81 €	valeur compteur	42050
Statut		MTBF	10812
		MTTR	3

Années	Pièces	Man d'oeuvre	Sous-Trait	Non Prod.	Total	Tps Arrêt	Nbre Arrêt	Tps Int.	Nbre Interv.
2011	3 583 €	0 €	0 €	10 800 €	14 383 €	2	1	0	0
2009	17 €	100 €	0 €	0 €	117 €	0	0	0	2
2008	6 €	67 €	0 €	135 000 €	135 074 €	25	1	16,24	2
2007	565 €	0 €	0 €	2 700 €	3 265 €	0	1	-2	2
2006	0 €	1 €	0 €	0 €	1 €	0	0	-1	1
2005	608 €	0 €	0 €	0 €	608 €	0	0	0	0

Etiquette

● Onglet Historique/ A Faire.

Tous les rapports d'interventions. **Triez** le tableau par un simple clic sur les colonnes. **Consulter** le **détail** d'un rapport par un simple double clic sur le N°.

Et aussi tous les travaux tous les travaux à réaliser

Vous pouvez accéder directement au rapport d'intervention depuis cet écran.

Catalogue Code Equipement M-A209 A209 multivac r530 n° 1141

Info Générales histo. / A Faire Diagnostics Pièces Préventif Info supp Plan Compteurs Mouvements Mesures Détails Cdes / livraisons Sortie Pièces

Historique Equipements du même groupe Multivac Niveau d'importance 1

Sous-ensembles de cet élément

Bon	Date	Titre	Activité	Technologie	Problème	Temps	NI	Etat	Code N.	Desig
1BT89459	06/01/2012	changer couteau cirulaires	Préventif	générale		0.25	1	Cloturé	M-A209	A209 i
12BT86551	07/12/2011	Calage film sup. (film mal passé)	reglage assemblage	générale		0.333	1	Cloturé	M-A209	A209 i
12BT93309	06/12/2011	remise en état	Préventif	générale		0.375	1	Cloturé	M-A209	A209 i
12BT86480	05/12/2011	PB mise en marche des tapis en sortie	dépannage	générale		0.125	1	Cloturé	M-A209	A209 i
12BT86460	05/12/2011	PB lissière	dépannage	générale		0.167	1	Cloturé	M-A209	A209 i
12BT2966	01/12/2011	Prise disjonctée / eau dans la prise	dépannage	générale		0.5	1	Cloturé	M-A209	A209 i
12BT86368	01/12/2011	Réglage frein bobine film sup	dépannage	générale		0.25	1	Cloturé	M-A209	A209 i
12BT2962	30/11/2011	Changement mandrin	reglage assemblage	générale		0.5	1	Cloturé	M-A209	A209 i
12BT2631	30/11/2011	Refaire mandrin	reglage assemblage	générale		0.25	1	Cloturé	M-A209	A209 i
12BT93142	30/11/2011	Refaire mandrin	reglage assemblage	générale		0.25	1	Cloturé	M-A209	A209 i
12BT86342	30/11/2011	Réglage film inf	reglage assemblage	générale		0.5	1	Cloturé	M-A209	A209 i
12BT89391	30/11/2011	Défect.MR changer carbone	dépannage	générale		0.5	1	Cloturé	M-A209	A209 i
12BT93096	29/11/2011	PB date / Nettoyage tête	reglage assemblage	générale		0.25	1	Cloturé	M-A209	A209 i
12BT89379	16/12/2011	changer joint de soudure	Préventif	générale		0.5	1	Cloturé	M-A209	A209 i
12BT93058	12/12/2011	pb impression	dépannage	générale		1	1	Cloturé	M-A209	A209 i
11BT86107	22/11/2011	Fixation rouleau avant outillage soudure	Préventif	générale		0.25	1	Cloturé	M-A209	A209 i
11BT92863	22/11/2011	PB rouleau film sup	dépannage	générale		0.25	1	Cloturé	M-A209	A209 i
11BT2487	18/11/2011	PB de T°	dépannage	générale		0.25	1	Cloturé	M-A209	A209 i
11BT92750	17/11/2011	remettre ressort lissière	dépannage	générale		0.25	1	Cloturé	M-A209	A209 i
11BT92741	17/11/2011	Controler prépa par NT	reglage assemblage	générale		0.25	1	Cloturé	M-A209	A209 i
11BT92697	16/11/2011	Demontage mandrin / vis de reglage HS (en commande)	dépannage	générale		0.25	1	Cloturé	M-A209	A209 i
11BT92678	14/11/2011	Reparation d'un mandrin (remontage) => PB car pièce manquante	Préventif	générale		0.5	1	Cloturé	M-A209	A209 i
11BT85858	14/11/2011	Morceau de film dans le moule soudure	dépannage	générale		0.25	1	Cloturé	M-A209	A209 i
11BT85871	14/11/2011	Lisière dans la chaîne	dépannage	générale		0.333	1	Cloturé	M-A209	A209 i
11BT92642	14/11/2011	explication passage des films	reglage assemblage	générale		0.5	1	Cloturé	M-A209	A209 i
11BT90966	14/11/2011	Pressort de tension embobinage lissière cassé	reglage assemblage	générale		0.75	1	Cloturé	M-A209	A209 i
11BT85778	10/11/2011	Refuit niveau d'huile pompe à vide thermo formage	Préventif	générale		0.167	1	Cloturé	M-A209	A209 i
11BT92488	07/11/2011	pb de cebrage film inf	reglage assemblage	générale		0.25	1	Cloturé	M-A209	A209 i
11BT92239	04/11/2011	PB de découpe => morceaux de scotch sur la lame	dépannage	générale		0.083	1	Cloturé	M-A209	A209 i

Etiquette

● Onglet Pièces.

Catalogue

Atelier 1

Code Equipement

Extrudeuse n° 001

A1L1EXTR1

Info Générales | histo. / A Faire | Pièces | Info supp | Commentaires | Plan | Mouvements

Afficher pièces des sous-ensembles

Code	Désignation	Nbr Chgt	Fréq Jrs	Qté Moy	Qté	Code
M1172	raccord de fixation: moteur brosse mir 190t	3	95	2	1	A1L1EXTR1
P0032	raccord laiton 3601.10.21.leg	3	95	1	1	A1L1EXTR1
P0291	reduction fonte galva 241.11/2-11/4	2	30	1	1	A1L1EXTR1
P0296	raccord laiton 0109.12.21	1	0	1	1	A1L1EXTR1
E0124	tete pour voyant lumineux zb2 bv.04 rouge	1	0	1	1	A1L1EXTR1
E0074	tete a mouvement rectiligne zck e67	1	0	1	1	A1L1EXTR1
E0072	tete a mouvement rectiligne zck e66	1	0	1	1	A1L1EXTR1
E0378	sonde double pt100 tete alu type b1.2 classe b 2x2	1	0	1	1	A1L1EXTR1

Etat du Stock pour E0124 tete pour voyant lumineux zb2 bv.04 rouge

Magasin	Adresse stockage	En stock	Réservé	Cdée
Principal	Repère : 256	-1 Pièce	0	0

Fournisseur Principal	Code Postal	Ville	Réf. Fourn.
Contact 1			
Rio stf	59000	LILLE	neux zb2 bv.04 rouge/256
MR LEFEVRE Eric	03 21 45 45 43	03 21 45 45 44	e.lefevre@tais.fr
			Pièce
			7

Liste des pièces spécifiques de l'équipement concerné.

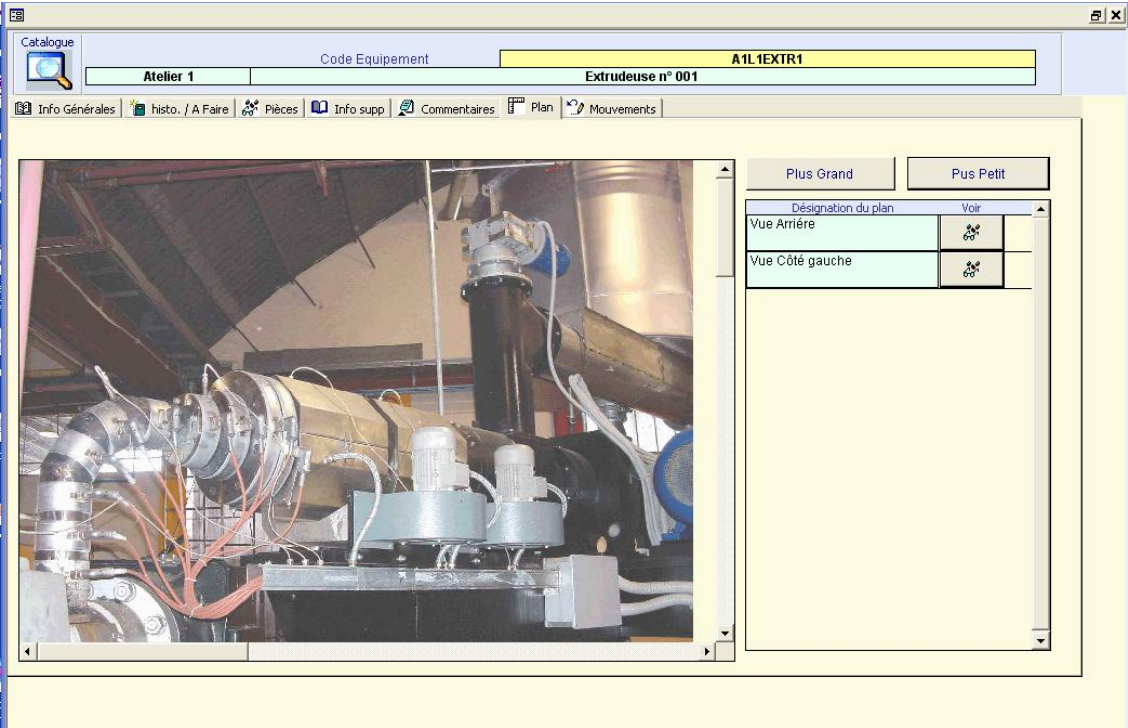
Cliquez sur la pièce et vous obtenez les quantité en stock, lieu de stockage ainsi que diverses informations sur le fournisseur principal.

A droite du tableau, les informations calculées automatiquement sur la fréquence de changement .

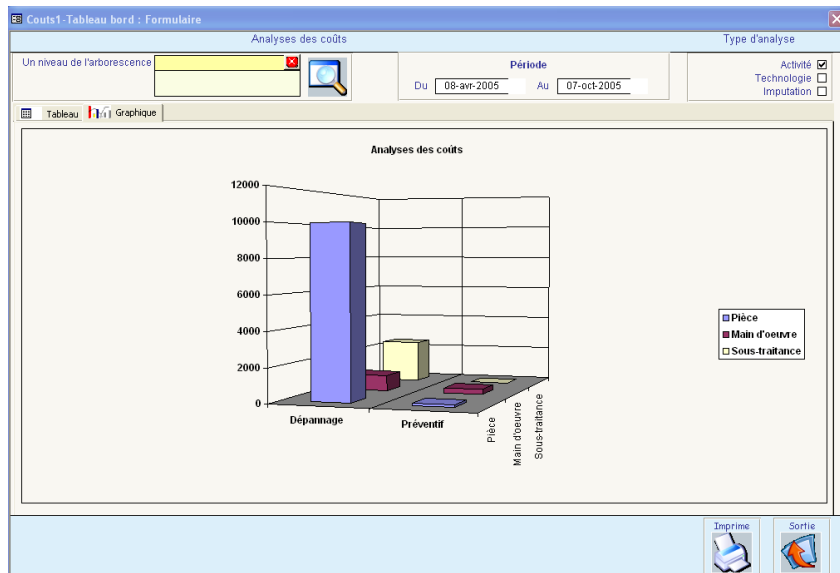
Exemple : le « raccord laiton 3601.10.21.leg » a été changé 3 fois. En moyenne vous en changez 1 tous les 95 jours . Cette analyse sur les fréquences de changement est également disponible dans le stock.

● Onglet Plan

liste des documents graphique que vous avez associés lors de la création des équipements (pcx, BMP, Jpeg,mpeg,autocad, etc...)



Exemple 2 : analyse des coûts.



Parmi les analyses abordant l'aspect financier

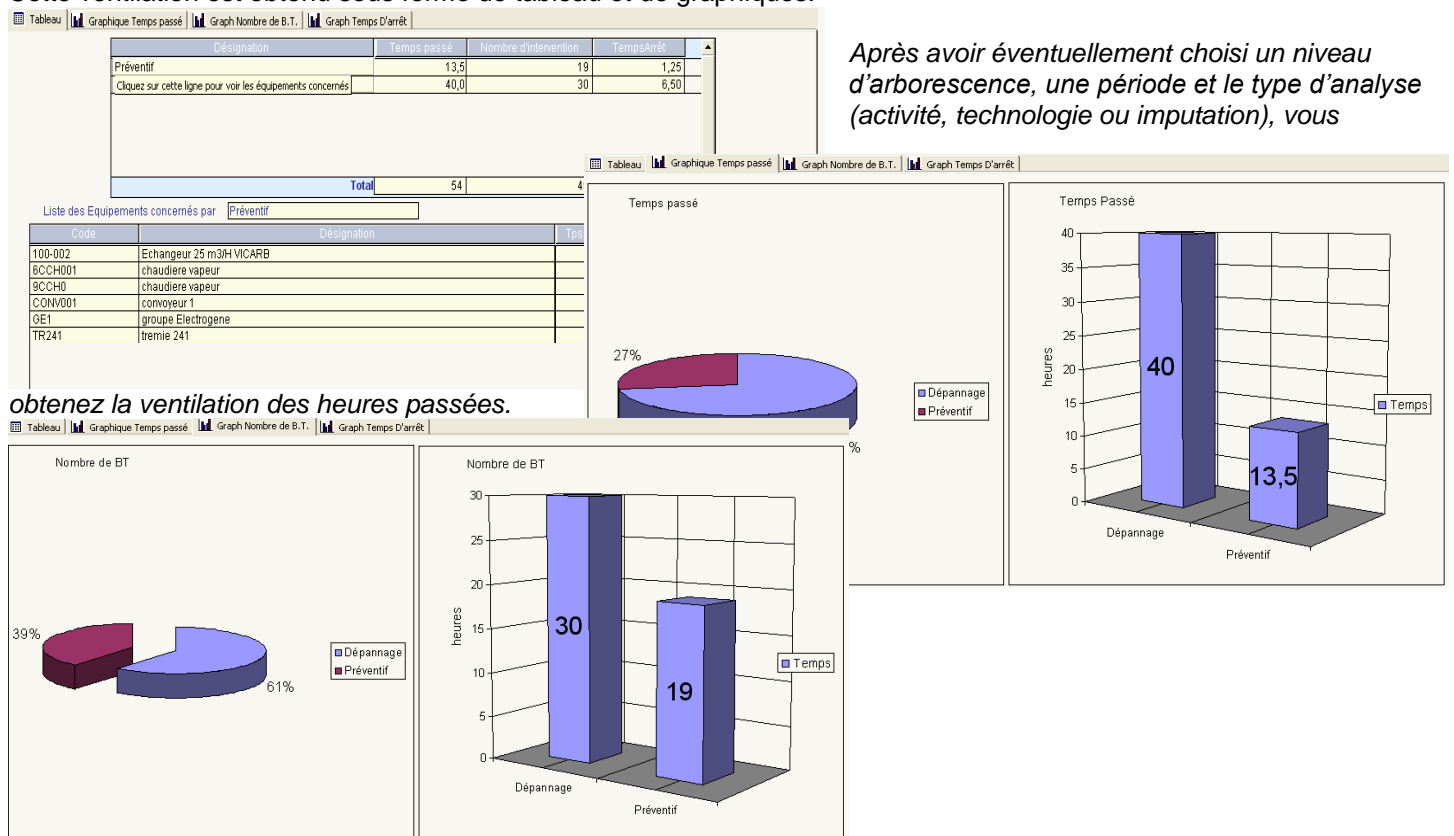
Sous la forme d'un **tableau** ou d'un **graphique**, la ventilation des coûts par activité ou technologie ou imputation analytique.

D'autres analyses vous permettront d'obtenir le classement de vos équipements par nature de coût (pièces, mains d'œuvre interne, sous-traitance,...)

Exemple 3 : Analyse des temps

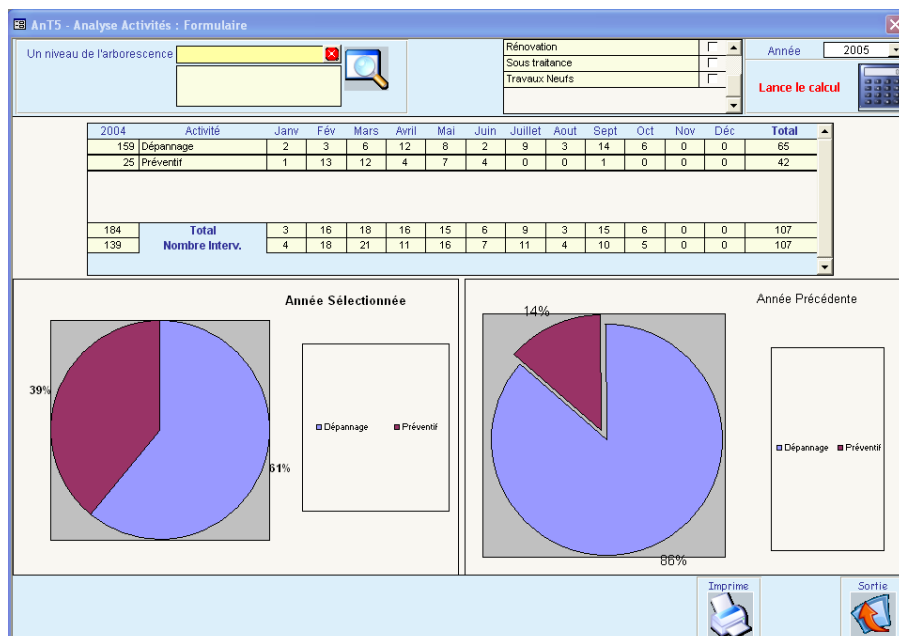
Cette analyse fournit une ventilation des heures renseignées avec les rapports d'interventions par Technologie / Activité / imputations analytique.

Cette ventilation est obtenu sous forme de tableau et de graphiques.



Exemple 4 : Analyse des heures par activités et par mois

Ce document vous permet en un clin d'œil de comparer d'une année sur l'autre l'évolution de votre activité. Ces chiffres sont cumulés par mois et par activité.



Exemple 5 : Historique des travaux valorisés.

Ce tableau vous permet d'obtenir la liste détaillée et valorisée des interventions selon des critères précis (période, élément de l'arborescence (ligne, machine,...), activité (dépannage, préventif,...), etc..

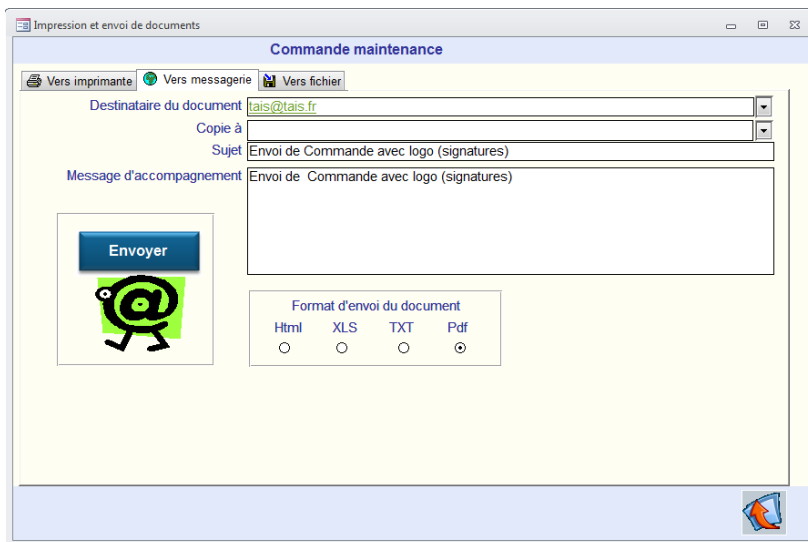
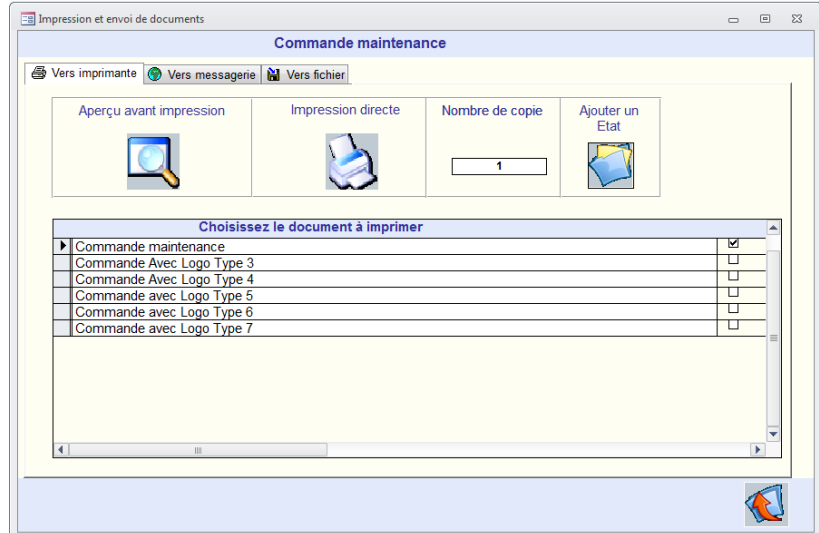
Un niveau de l'arborescence					Période			Calcul
					Du	07-déc-05	Au	28-juil-2006
Famille d'équipements					Catégorie d'intervenant			
Activité					Intervenant			
Technologie					Sous-traitant			
Imputation					Ne prendre que les bons associés à une D.I.			
Contenant dans le titre					Avec un arrêt machine			
					Oui <input type="checkbox"/> Non <input type="checkbox"/> Tous <input checked="" type="checkbox"/>			
Bons Cloturés								
Sous-traitants								
graphique								
Date	N°bon	Code	Equipement	Titre	Main d'oeuvre	Pièces	Total	Secteur
10/12/2005	12BT20	A111EXTR2	Extrudeuse n° 002	refait la protection basse suite arrache ave	54.87 €	1.22 €	56.09 €	Atelier 1
10/12/2005	12BT21	EXT1-TAP	Tapis	changer la sonde suite contrôle service qu	36.58 €	48.78 €	85.36 €	Atelier 1
27/07/2006	11BT1255	A111EXTR2	Extrudeuse n° 002	graissage	22.86 €	1.00 €	23.86 €	Atelier 1
27/07/2006	7BT12	E0517	regulateur de t° minicor 41	changer le capteur - ras	13.72 €	31.53 €	45.25 €	Atelier 1
10/12/2005	10BT1269	UN	Site de démonstration	Bon créé avec la Cde de Sous-traitance : 0	9.14 €	44.83 €	2 053.97 €	Atelier 1
27/07/2006	7BT11	COM002	Compresseur atlas copco 10i		0.00 €	0.00 €	0.00 €	Atelier 1
Total					137.17 €	127.36 €	2 264.53 €	

● Les éditions.

Imprimer – Envoyer - Exporter

A chaque fois que vous imprimez un document, le logiciel vous propose plusieurs choix. Par défaut, il s'agit d'une impression, vous choisissez seulement le nombre de copies.

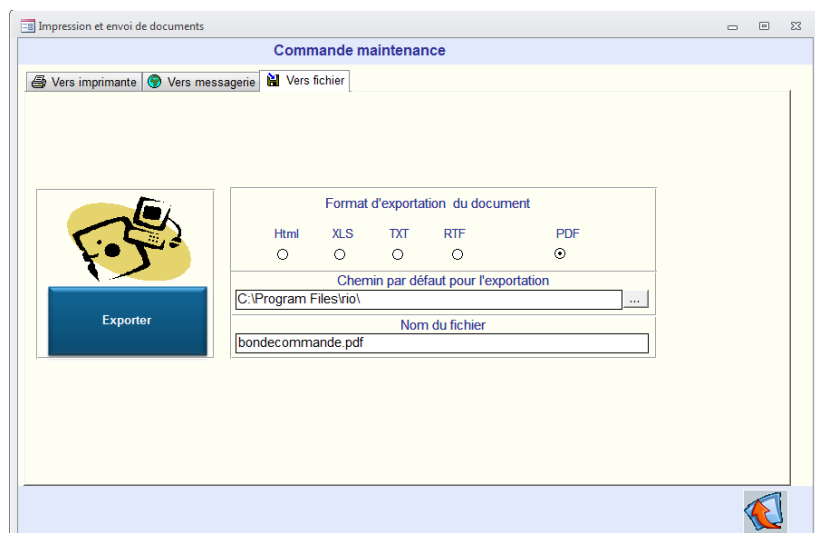
Notez : dans de nombreux cas, vous avez le choix du document à imprimer, par exemple, pour les commandes de pièces détachées, jusqu'à à 9 modèles sont disponibles. Liste non exhaustive !!



Vous pouvez envoyer le document par le biais de votre messagerie dans le format que vous souhaitez.



Ou exporter les données qui seront ensuite exploitables avec d'autres logiciels, tableurs, traitements de texte ou logiciels internes à votre entreprise.



Les menus et vous.

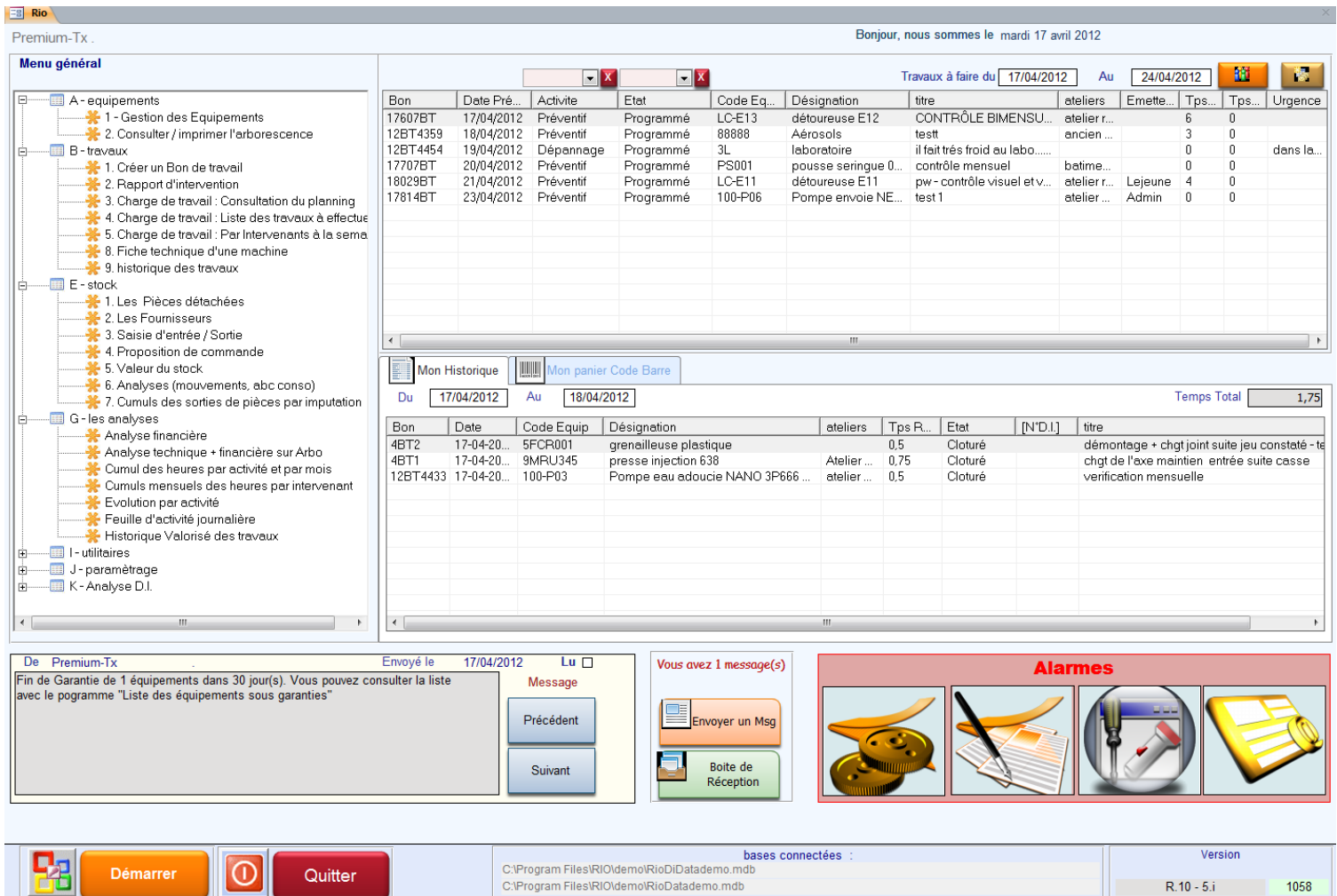
L'ergonomie d'un logiciel est très importante pour son appréhension. Un logiciel, quel qu'il soit, est facile d'utilisation à partir du moment où il est adapté fonctionnellement à vos besoins mais aussi et surtout adapté ergonomiquement à votre façon de travailler.

Le logiciel RIO Intègre donc une fonction permettant de **concevoir** et de **personnaliser** le menu des utilisateurs en y intégrant **les fonctions que vous souhaitez** et les alarmes (travaux, pièces)

Exemple : Le Menu général (Premium Tx)

Chaque personne n'a sur son écran

- 1 - Que les fonctions qui l'intéressent (paramétrées par l'administrateur)
- 2 - Que les alarmes qui lui ont été affectées (stock, travaux)
- 3 - Les travaux en cours sur une période choisie
- 3 - L'historique de ces rapports (directement accessible par un simple double clic)



Bonjour, nous sommes le mardi 17 avril 2012

Travaux à faire du 17/04/2012 Au 24/04/2012

Bon	Date Pré...	Activité	Etat	Code Eq...	Désignation	titre	ateliers	Emette...	Tps...	Tps...	Urgence
17607BT	17/04/2012	Préventif	Programmé	LC-E13	détoureuse E12	CONTRÔLE BIMENSU...	atelier r...		6	0	
12BT4359	18/04/2012	Préventif	Programmé	88888	Aérosols	testt	ancien ...		3	0	
12BT4454	19/04/2012	Dépannage	Programmé	3L	laboratoire	il fait très froid au labo.....			0	0	dans la...
17707BT	20/04/2012	Préventif	Programmé	PS001	pousse seringue 0...	contrôle mensuel	batime...		0	0	
18029BT	21/04/2012	Préventif	Programmé	LC-E11	détoureuse E11	pw - contrôle visuel et v...	atelier r...	Lejeune	4	0	
17814BT	23/04/2012	Préventif	Programmé	100-P06	Pompe envoie NE...	test 1	atelier r...	Admin	0	0	

Mon Historique Mon panier Code Barre

Du 17/04/2012 Au 18/04/2012 Temps Total 1,75

Bon	Date	Code Equip	Désignation	ateliers	Tps R...	Etat	[N'D.I.]	titre
4BT2	17-04-20...	5FCR001	grenailleuse plastique		0,5	Cloturé		démontage + chgt joint suite jeu constaté - te
4BT1	17-04-20...	9MRU345	presse injection 638	Atelier ...	0,75	Cloturé		chgt de l'axe maintien entrée suite casse
12BT4433	17-04-20...	100-P03	Pompe eau adoucie NANO 3P666 ...	atelier ...	0,5	Cloturé		verification mensuelle

De Premium-Tx Envoyé le 17/04/2012 Lu ☐

Fin de Garantie de 1 équipements dans 30 jour(s). Vous pouvez consulter la liste avec le pogramme "Liste des équipements sous garanties"

Message Précédent Suivant

Vous avez 1 message(s)

Envoyer un Msg Boite de Réception

Alarmes

Démarrer Quitter

bases connectées : C:\Program Files\RIO\demo\RioDiDataDemo.mdb C:\Program Files\RIO\demo\RioDataDemo.mdb

Version R.10 - 5.i 1058

Enfin, un système de messagerie interne au logiciel permet d'éviter les « post-it. » sur les écrans ou les infos oubliées.

Ce système de messagerie est dans certains cas utilisé par le logiciel (ex. fin de garantie de certains équipements).

En **conclusion**, tout a été mis en œuvre pour faire un outil réellement **simple** et aussi **complet** qui puisse s'adapter à son environnement et proposer les fonctions qui vont évoluer au même rythme que vos besoins .

L'option D.I. : Demandes d'interventions

Le logiciel Rio Premium Tx© est une version allégée du logiciel complet « Rio Entreprise ». Vous pouvez faire évoluer votre version en intégrant au fur et à mesure de l'évolution de vos besoins le logiciel.

Rio D.I. fait partie des options qui peuvent être intéressantes immédiatement lorsque l'on souhaite gérer les travaux,

RIO et l'option D.I. Gestion des demandes d'intervention.

Fournit en version source et « open », le module DI peut être installé sur autant de PC que vous le souhaitez. Il permet à toute personne (préalablement déclarée dans la GMAO comme demandeur potentiel) d'émettre une demande d'intervention.

Disponible sous 2 versions (Access 2000 ou en intranet, développement réalisé en php).

L'écran a deux fonctions :

1 – **Créer une nouvelle demande d'intervention.** Associée ou non à l'arborescence, la DI est à l'origine très souple. Lors de l'installation, vous décidez du caractère obligatoire des informations ou non.

2 – **Consulter** l'état des D.I. précédemment enregistrées.

Ex : Ecran de saisie/consultation d'une D.I. en mode « Web », avec Internet Explorer »

Cet écran est obtenu après identification de l'utilisateur La date, l'heure et le numéro sont automatiquement attribués

The screenshot shows the 'RIO - module DI' web interface. The top part is a form for creating a new intervention request. The bottom part is a table for consulting existing requests.

Form Fields:

- Equipement: 6FCR003, grenailleuse plastique
- Demandeur: Pascal
- Problème: vibrations
- Commentaire: problème de stabilité (talons mal fixés sur socle...)
- Urgence: dans la journée
- Activité: Dépannage
- Destinataire: [dropdown]

Table of Intervention Requests:

N°	Date	Etat	Demandeur	Date BT	Code équipement	Désignation équipement	Date prévue	Commentaire	Commentaire maintenance	Effet	Emetteur
D400	22/03/2011 12:42:01	Demandée	daniel		6FPA0	parker/rotofinish		depuis hier midi, (après le changement de format)		Qualité : Traces en sortie	Atelier 1
D401	22/03/2011 12:42:59	Demandée	jacques (opérateur)		6VCMCB3	machine de controle		impossible de remettre le process en route. erreur (890A sur ecran)		arrêt	Atelier 1
D402	22/03/2011 12:43:44	Demandée	michele		3L	laboratoire		il fait très froid au labo. pb de clim ?? merci d'envoyer quelqu'un le plus vite possible			Atelier 1
D403	31/03/2011 10:56:48	Refusée	jean		SP01GP	Groupe pompe		depuis ce matin	la machine va au rebut le mois prochain	arrêt	Atelier 1

Du Côté de la GMAO (pour les versions Premiums, il est nécessaire d'acquérir les programmes permettant le suivi des D.I.), toutes les 2 minutes, RIO scrute l'arrivée de nouvelles DI et vous affiche l'alarme dans votre menu général.

L'écran de consultation des D.I. vous permet d'envisager plusieurs actions concernant les demandes arrivées.

Num	Date	Heure	Emetteur	Demandeur	Code Equip	Désignation Equip	Urgen...	Destinataire	Problemes	Commentaires
Di413	17/04/20...	17/04/2012 11:13:34	Production 1	jean	2ARE001	refendeuse 1	le plus...	Maintenance	défaut 2532	suite changement de format qui a été fai
Di405	16/01/20...	16/01/2012 17:02:53	Compta	alain	SP01GI	Groupe injection	dans l...			déghjk

Vous pouvez alors décider de **valider** la D.I. (en générant un BT) ou **changer** son statut (Etat) ou **générer** une commande de sous-traitance ou **réaliser** directement le rapport d'intervention associé.

(Notez les informations relatives à la garantie de l'équipement sont automatiquement récupérées de la fiche technique et de la fiche fournisseur)

Dans le cas où vous générez un bon de travail, vous pourrez ensuite y accéder afin d'en compléter le descriptif et d'y associer les ressources (main d'œuvre, pièces, etc...) nécessaires.

Le statut de la D.I. sera **automatiquement** mis à jour en fonction de l'évolution du ou des bons de travaux associés.



L'émetteur de la Demande d'intervention sera automatiquement **informé** du changement de statut.

Soit en consultant son interface permettant de créer les D.I. puisque dans la partie basse de cet écran, le tableau affiche les statuts soit par mail puisqu'il est possible de paramétrer une notification automatique par email.